

## Objectif &amp; Stratégie

Le certificat ESG Swiss Equities investit dans un indice constitué sur la base d'un score financier et ESG. L'indice vise à investir dans des sociétés suisses financièrement intéressantes, capables de générer une performance intrinsèque, tout en intégrant des standards définis en matière de responsabilité sociale, éthique et développement durable. L'approche se veut exemplaire en fournissant une solution spécifique permettant aux marchés financiers de rediriger les flux d'investissement en direction d'une économie plus durable. Seules les compagnies avec un score ESG égal ou supérieur à la médiane sont éligibles dans l'indice. La stratégie dynamique est basée sur un processus d'allocation et de réallocation des composants au sein de l'indice suivant un processus spécifique déterminé par NextGen Wealth Managers SA.

## Commentaire Mensuel

En juillet, le certificat ESG Swiss Equities a enregistré une performance de -0.68% comparée aux 2.78% observés en juin. L'indice de référence, le Swiss Performance Index (SPI), s'est déprécié de -0.23% contre 1.55% le mois précédent. Depuis le début de l'année, les deux paniers se situent à -8.73% pour le certificat et -3.35% pour le SPI. Depuis le lancement, les performances cumulées sont respectivement de 11.58% et 34.42% (représentant des performances annualisées de 2.51% et 6.93%) pour des volatilités annualisées de 12.95% et 9.51%.

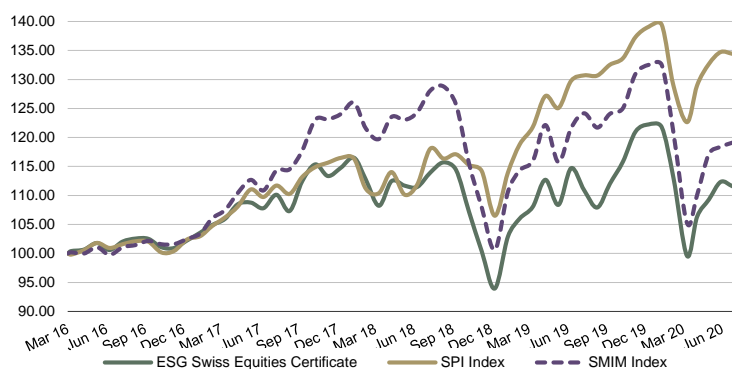
L'allocation du portefeuille dans des grandes entreprises reste à environ 36% contre 9% de moyennes entreprises et 54% de petites entreprises. En termes d'allocation sectorielle, les compagnies industrielles représentent 25% du portefeuille, les compagnies du secteur de la santé comptent pour 24%, alors que le secteur des financières représente 19%.

Les principaux contributeurs à la performance ont été Lonza (13.67%, 0.91% contribution), Implemia (13.84%, 0.56% contribution) et Logitech (7.15%, 0.45% contribution). De l'autre côté, Mobilezone (-11.30%, -0.50% contribution), Vifor (-9.75%, -0.32% contribution) et Novartis (-8.43%, -0.31% contribution) ont été les principaux détracteurs.

## Tableau de Performance (%)

	Jan	Feb	Mar	Apr	May	Jun	Jul	Aug	Sep	Oct	Nov	Dec	Ann.
<b>Cert 2020</b>	-0.38	-7.22	-11.87	6.79	2.78	2.78	-0.68						-8.73
SPI	0.26	-7.56	-4.86	5.18	2.86	1.55	-0.23						-3.35
<b>Cert 2019</b>	9.51	3.04	1.91	4.32	-3.83	5.83	-3.31	-2.69	3.79	3.41	4.48	1.02	30.12
SPI	6.96	4.28	2.52	4.39	-1.62	3.75	0.73	-0.03	1.43	0.85	2.75	1.27	30.59
<b>Cert 2018</b>	1.48	-3.24	-3.99	3.93	-0.69	-0.20	2.22	1.54	-1.13	-6.35	-6.32	-6.39	-18.16
SPI	-0.13	-4.46	-0.67	3.29	-3.42	1.60	5.53	-1.45	0.63	-1.59	-0.89	-6.74	-8.57
<b>Cert 2017</b>	1.30	1.26	1.03	2.37	0.27	-0.89	2.15	-2.55	4.79	2.59	-1.74	1.28	12.27
SPI	0.54	1.68	1.45	1.76	2.73	-1.18	1.80	-1.29	2.65	1.50	0.67	0.72	13.73
<b>Cert 2016</b>			0.41	0.25	1.13	-1.19	1.45	0.51	-0.05	-1.41	-0.13	1.30	2.25
SPI			-0.19	0.75	1.25	-0.85	0.65	0.50	-0.07	-1.82	0.26	1.98	2.42

## Performance Comparative



## \*Composition de l'Indice :

SPI Index

Pour les dates antérieures à mai 2017, l'indice a été ajusté de façon à respecter la pondération en cash du portefeuille.

Ce document ne constitue pas une recommandation, une proposition d'investissement, une offre de service, ou une sollicitation à acheter ou vendre un produit financier. Ce document est publié à des fins d'informations uniquement. Il n'a pas de valeur contractuelle et peut contenir des erreurs ou des oublis. Les performances passées ne sont pas indicatives des performances futures. NextGen WM n'est pas responsable en cas de remise en question de la crédibilité de ce document par quiconque.

## Informations

Classe d'actif	Actions
Région	Suisse
Style	ESG Systématique

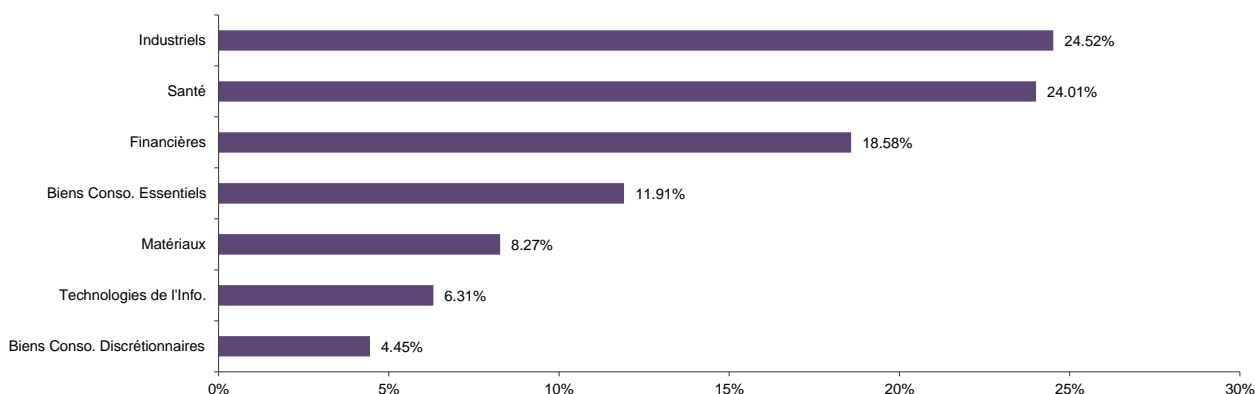
## Caractéristiques

Prix	111.58
Monnaie de Référence	Quanto CHF
Date d'Emission	24.03.2016
Enregistrement	Suisse
Liquidité	Journalier
Domicile	Luxembourg
ISIN	XS1317063169
Clients	Investisseurs Qualifiés
Souscript./Rembours.	Journalier / Journalier
Notice de Souscription	0 Jour
Notice de Remboursement	0 Jour
Frais de Gestion	0.75%
Frais Sponsor de l'Indice	0.35%
Frais de Performance	-
Investissement Minimum	1 Certificat
Nombre de Positions	22
Status Légal	Ouvert
Distribution de Dividendes	Capitalisation
Indice de Référence	SPI Index
In Scope	Oui

## Statistiques

	Certificat (%)	Indice (%)
Perf. Mois Dernier	-0.68	-0.23
Perf. 3 Derniers mois	4.93	4.21
Perf. Annuelle	-8.73	-3.35
Perf. Depuis Création	11.58	34.42
Rendement Annualisé	2.51	6.93
Volatilité Annualisée	12.95	9.51
Ratio de Sharpe	0.16	0.68
% de Mois Positifs	58.49	64.15
Plus Grande Perte Mens.	-11.87	-7.56
Beta	1.08	
Corrélation	0.83	

Allocation



Top 5 Contributions Mensuelles

Nom	Contr. Rel.
LONZA GROUP AG-REG	0.91%
IMPLENIA AG-REG	0.57%
LOGITECH INTERNATIONAL-REG	0.45%
LAFARGEHOLCIM LTD-REG	0.18%
NESTLE SA-REG	0.15%

Autres Statistiques

EV / EBIT	13.86
Croissance EBIT	14.65
Beta	1.02
Rendement Dividende	3.19
P/E	20.72
P/B	4.48

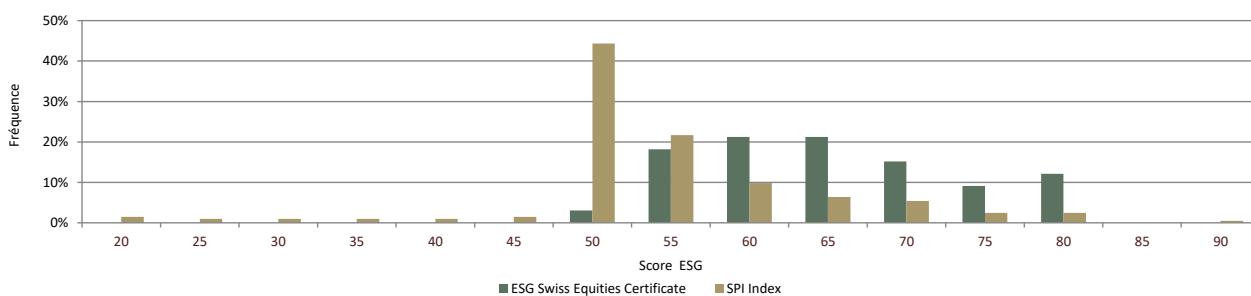
Top 10 Positions

Nom	Pondération (%)
#REF!	7.49%
#REF!	6.68%
#REF!	6.31%
#REF!	5.83%
#REF!	5.73%
#REF!	5.69%
#REF!	4.99%
#REF!	4.82%
#REF!	4.81%
#REF!	4.69%
CASH	1.56%

Exposition Par Capitalisation de Marché

Grandes Cap.	35.79%
Moyennes Cap.	8.95%
Petites Cap.	53.69%
Cash	1.56%

Allocation des Rating ESG (dernier rebalancement)



Informations

Dépositaire & Sponsor de l'Indice  
Conseiller de Gestion  
Fournisseur de Rating ESG

Natixis  
NextGen WM  
Covalence



Ce document ne constitue pas une recommandation, une proposition d'investissement, une offre de service, ou une sollicitation à acheter ou vendre un produit financier. Ce document est publié à des fins d'informations uniquement. Il n'a pas de valeur contractuelle et peut contenir des erreurs ou des oublis. Les performances passées ne sont pas indicatives des performances futures. NextGen WM n'est pas responsable en cas de remise en question de la crédibilité de ce document par quiconque.